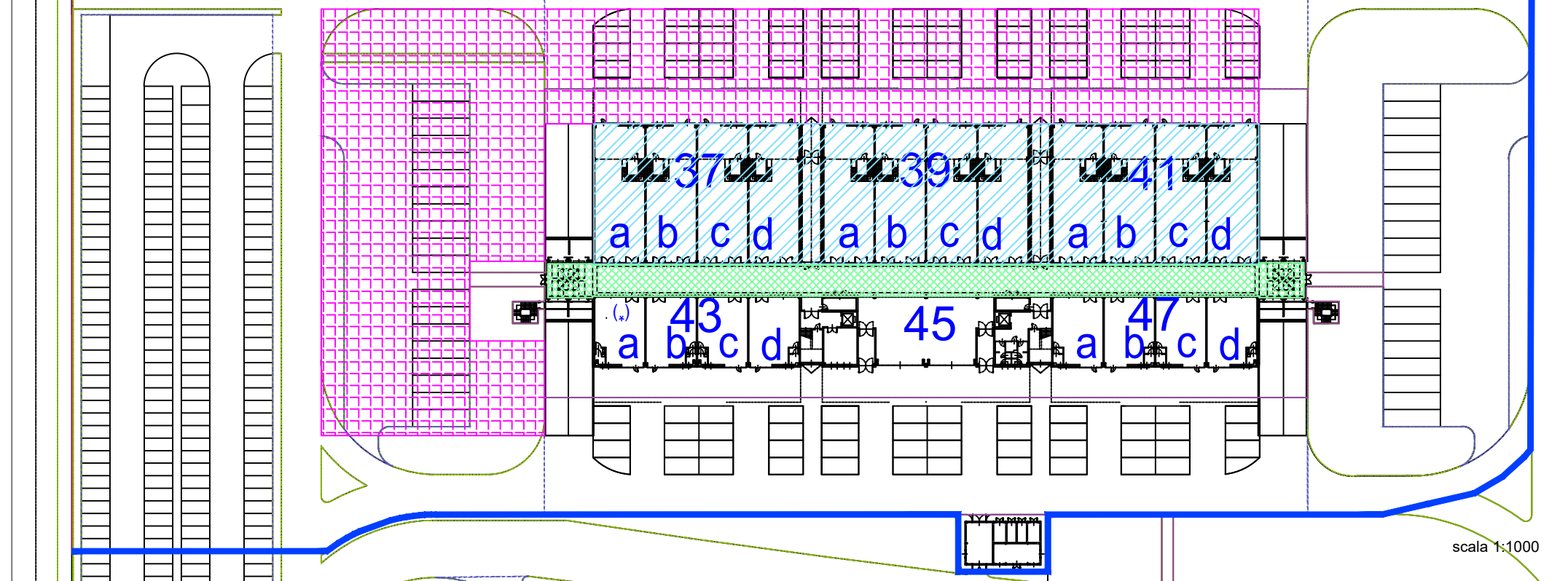


PLANIMETRIA AREA IN CONCESSIONE

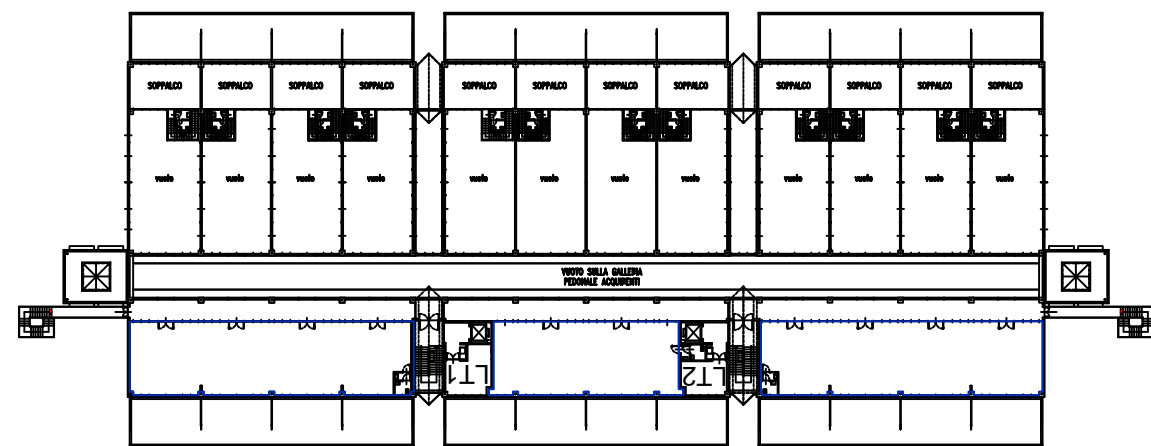
Area esterna
 Area interna
 Area condivisa

ACCESSO

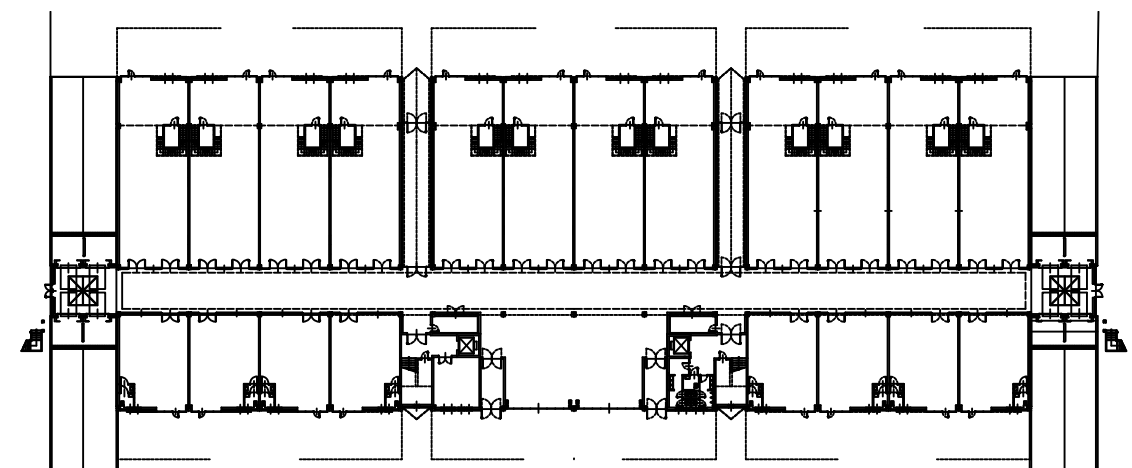
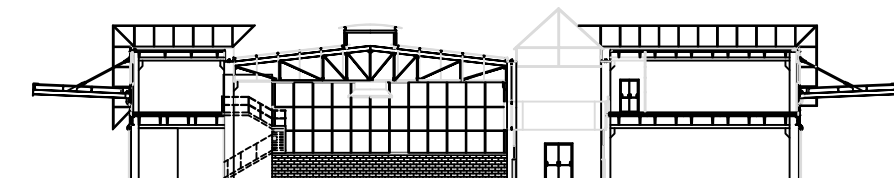


PIANTA PIANO PRIMO FABBRICATO

SEZIONE TRASVERSALE FABBRICATO



PIANTA PIANO TERRENO FABBRICATO



	progetto	committente	ubicazione	
	fase	C.A.A.T. S.c.p.A.	Strada del Portone 10 - 10095 GRUGLIASCO	
	oggetto		comune rappresentato	tavola
	PLANIMETRIA AREA IN CONCESSIONE PIANTE E SEZIONE EDIFICIO PRINCIPALE		Rivoli - Grugliasco	02
			estensore Ufficio Tecnico CAAT	