

# CENTRO AGRO ALIMENTARE TORINO

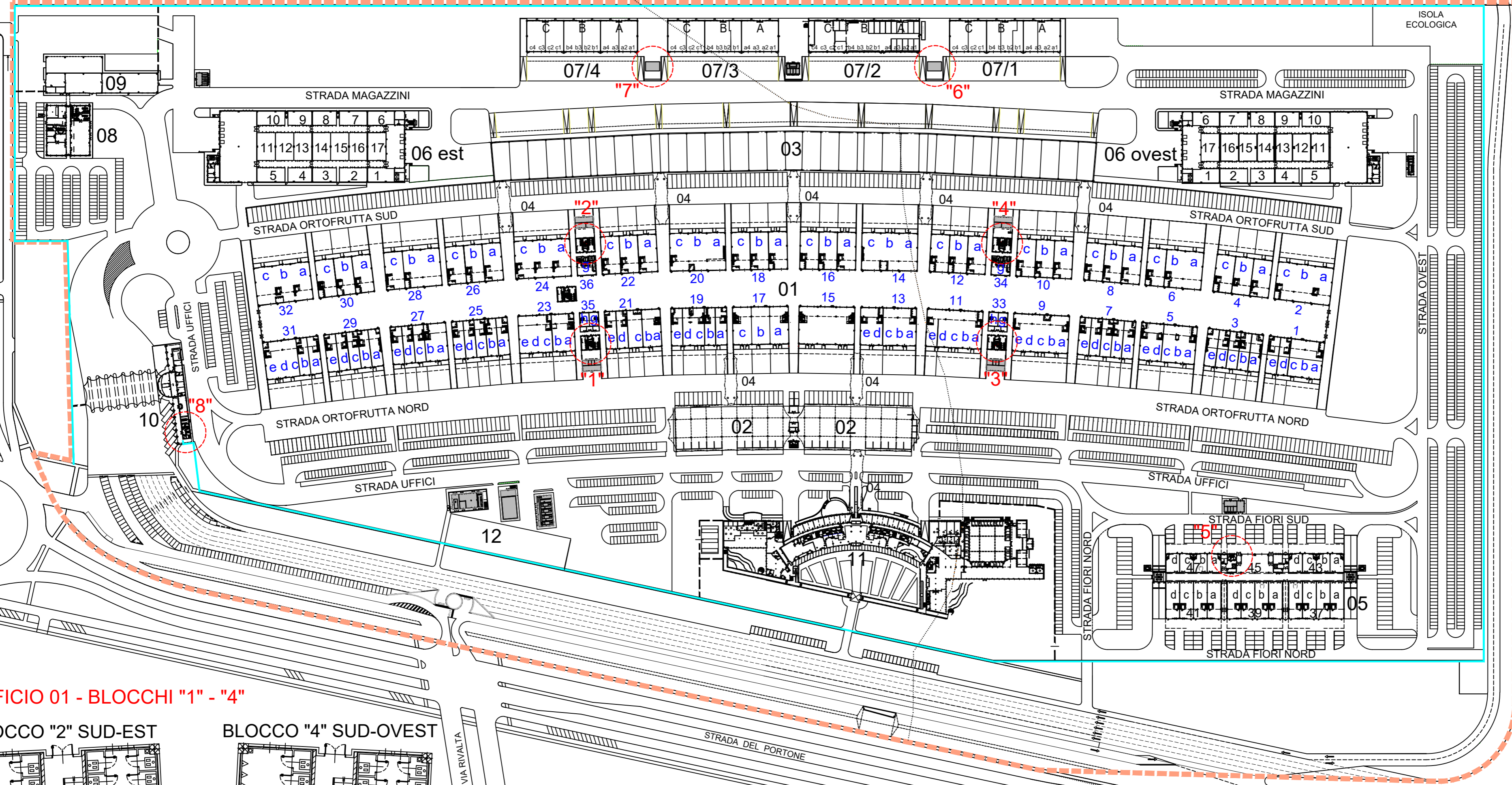
## SERVIZI AMBIENTALI

### DETTAGLIO DEI SERVIZI IGIENICI AD USO PUBBLICO SOGGETTI A PULIZIA

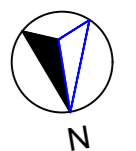


STRADA PROVINCIALE S.P. 175

GRUGLIASCO RIVOLI

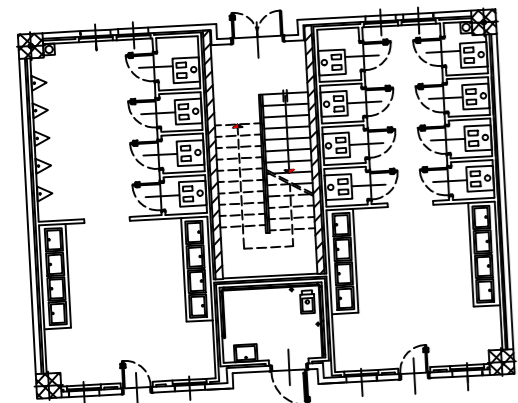


SCALA 1: 2.000

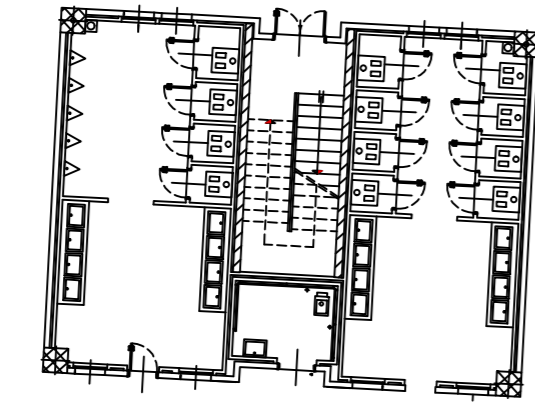


#### EDIFICIO 01 - BLOCCHI "1" - "4"

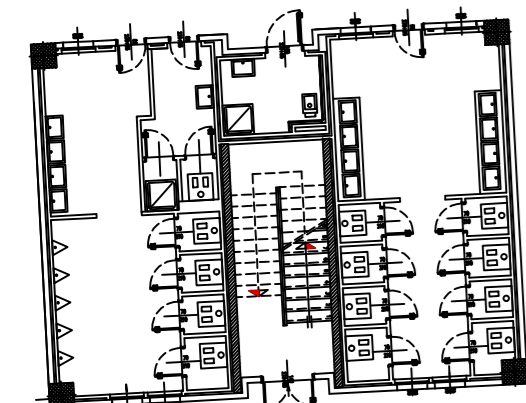
##### BLOCCO "2" SUD-EST



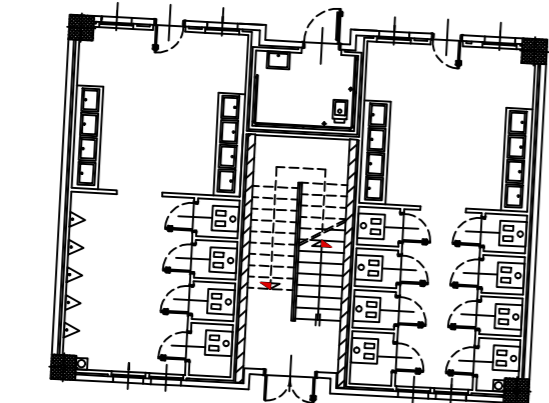
##### BLOCCO "4" SUD-OVEST



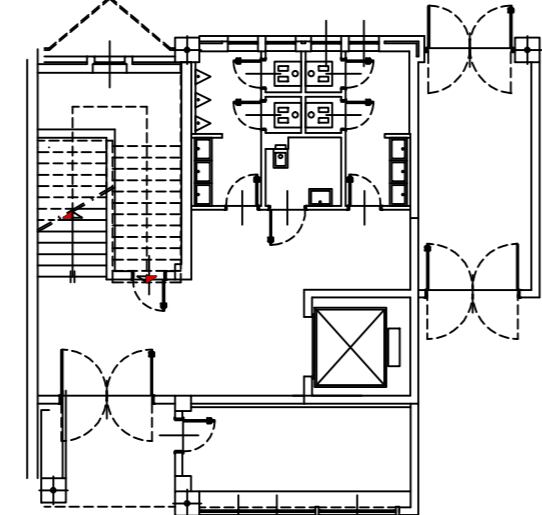
##### BLOCCO "1" NORD-EST



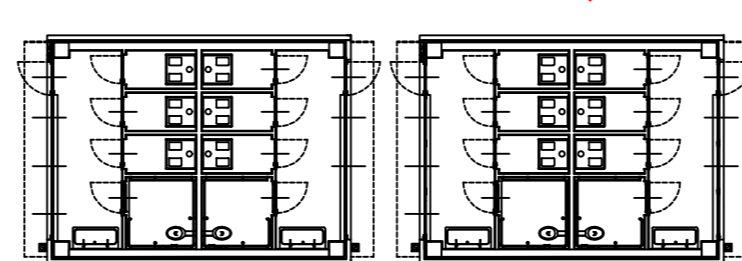
##### BLOCCO "3" NORD-OVEST



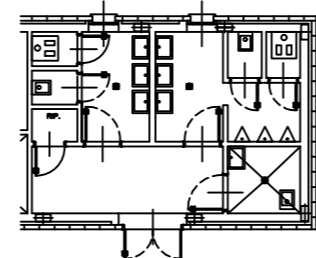
#### EDIFICIO 05 - BLOCCO "5"



#### EDIFICI 07 - BLOCCHI "6", "7"



#### EDIFICIO 10 - BLOCCO "8"



BLOCCO SERVIZI IGIENICI



CONFINE DI PROPRIETA'



RECINZIONE ml 2650

01	MERCATO ORTOFRUTTICOLO	05	MERCATO ORTOFRUTTICOLO	09	EDIFICIO RICARICA MEZZI
02	PRODUTTORI ORTOFRUTTICOLI	06	MAGAZZINI FRIGO LAVORAZIONE	10	EDIFICIO CENTRO INGRESSI
03	TETTOIA GRANDI VETTORI	07	MAGAZZINI STOCCAGGIO E RICARICA	11	TERZIARIO DIREZIONALE
04	TENSOSTRUTTURE DI COLLEGAMENTO	08	EDIFICIO SERVIZI PERSONALE	12	EDIFICI TECNOLOGICI