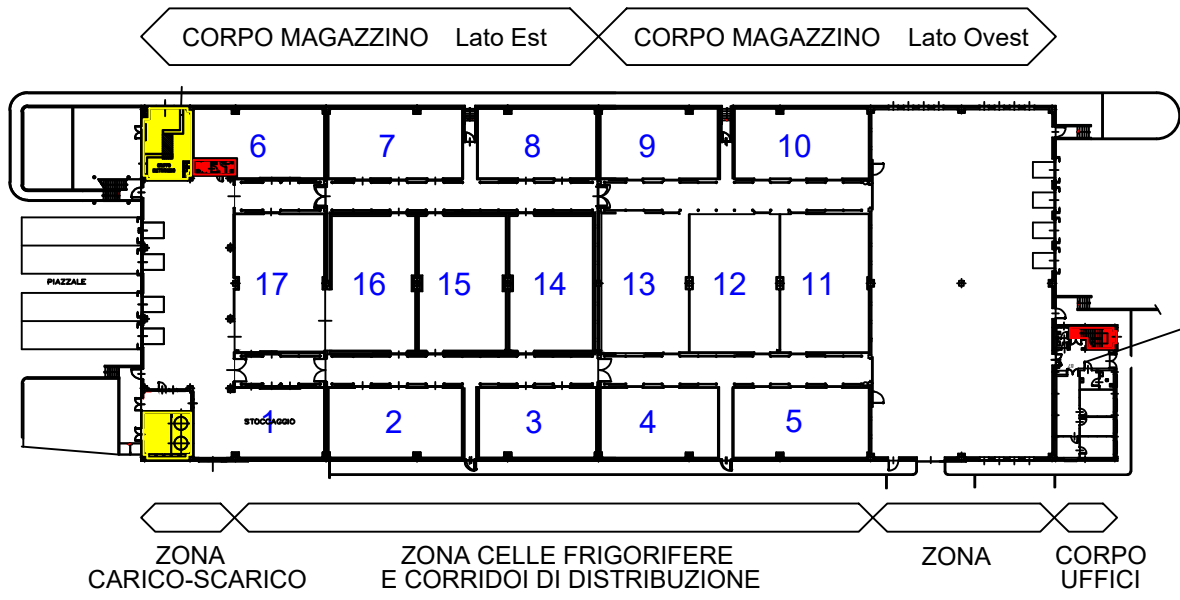
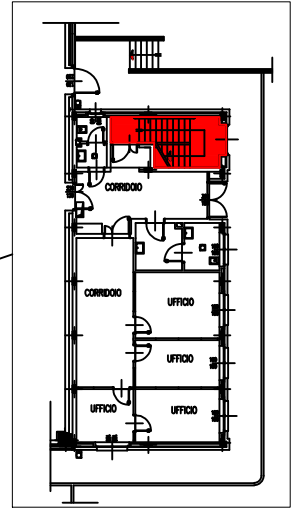


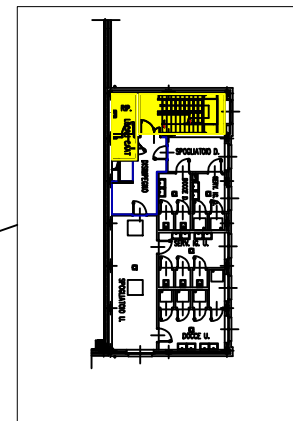
PLANIMETRIA PIANO TERRENO EDIFICIO 06 OVEST "MAGAZZINO FRIGO" (SCALA 1:500)



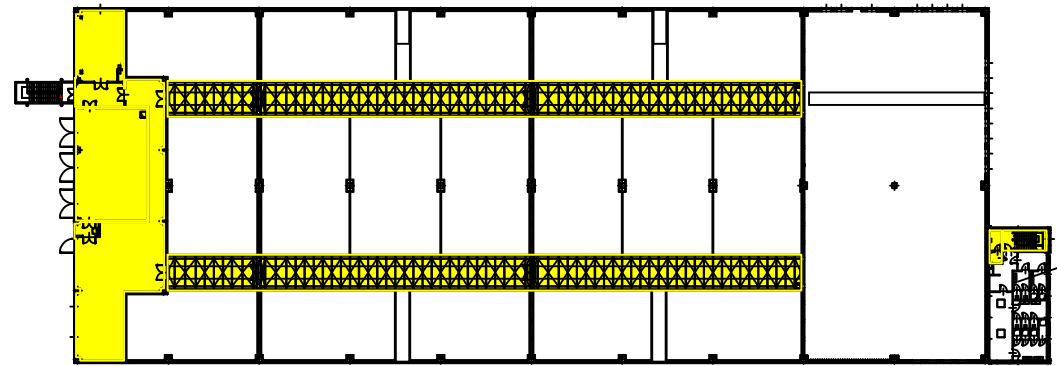
;PARTICOLARE AREA UFFICI PIANO TERRENO (SCALA 1:200)




PARTICOLARE AREA UFFICI PIANO PRIMO (SCALA 1:200)



PLANIMETRIA PIANO PRIMO EDIFICIO 06 OVEST "MAGAZZINO FRIGO" (SCALA 1:500)



| LEGENDA |  |
|---------|--|
|         | Are e ambienti accessibili solo a personale CAAT e personale Aggludicatario. |
|         | Parti comuni accessibili agli utenti.  |

|   |                 |                     |
|---|-----------------|---------------------|
|  <b>C.A.A.T.</b><br>Centro Agro-alimentare Torino<br>Strada del Portone 10<br>10095 - Grugliasco (TO)                              |                 |                     |
| CAPITOLATO SPECIALE D'APPALTO<br>SERVIZIO DI ESERCIZIO E MANUTENZIONE<br>DEGLI IMPIANTI ELETTRICI E FLUIDOMECCANICI<br>ALLEGATO B2.07 - INDIVIDUAZIONE DELLE PARTI COMUNI INTERNE AGLI EDIFICI E DEI LOCALI TECNOLOGICI |                 |                     |
| SCALA: 1:500  | rev.: 00        | FILE: 231231_ALL_B2 |
| TAVOLA N. B2.07   | FOGLIO: 7 di 11 | DATA: DICEMBRE 2023 |